



HANDLEIDING BIJ HET
MONDMASKER PATROON

MEER INFO VIA
www.maakjemondmasker.be
facebook.com/volksgezondheid



CONCEPT

Gebruik dit mondmasker niet om in de buurt van een besmette persoon te komen of een besmette persoon te verzorgen. Probeer vooral te voorkomen dat je anderen besmet!

Dit masker heeft een stoffen wasbare buitenlaag zodat het hergebruikt kan worden. De focus van het ontwerp ligt op veiligheid:

- een goed aansluitende pasvorm
- de mogelijkheid om filtermaterialen van uiteenlopende dikte en densiteit te gebruiken

Het masker werkt als een mini kussensloop: onderaan zit een opening met een omslag, net zoals bij de meeste kussenslopen. In die opening kan een vervangbare filter geschoven worden die dan door de omslag op zijn plaats gehouden wordt. Dit garandeert dat de filter netjes op zijn plaats blijft tijdens het dragen.

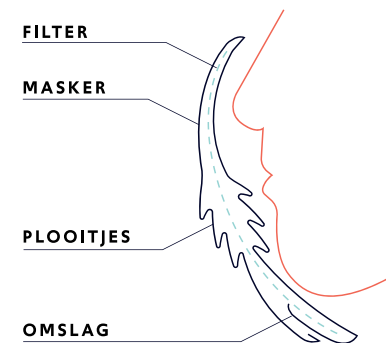
De linten zijn lang genoeg zodat het masker vlot kan geknoopt en los gemaakt kan worden. Het afnemen van het masker kan daardoor gebeuren met de handen op een veilige afstand van het hoofd.

Dit model is gebaseerd op een ontwerp van Dr Chen Xiaoting, een Taiwanese anesthesist.

GEBRUIKSIINSTRUCTIES

- Was je handen alvorens het masker aan te raken.
- Let uitermate goed op bij het aan- en uitdoen, alsook het opbergen van het masker.
- Raak de binnenkant van het masker niet aan, je herkent de binnenkant aan de kleur.
- Gebruik bij voorkeur de uiteinden van de linten om het masker te manipuleren zodat je handen ver van je gezicht blijven.
- Plaats eventueel een veiligheidsbril over de bovenrand van het masker zodat dit goed aansluit over de neusbrug.
- Draag het masker niet langer dan nodig.
- Indien het mondmasker of de filter nat is: vervangen
- Berg het masker na gebruik onmiddellijk op in een afgesloten zak of container, laat het niet rond je nek bengelen.
- Het mondmasker zo vaak mogelijk steriliseren (minstens éénmaal per dag) door het te wassen op 90°C.

DOORSNEDE VAN HET MASKER



MOEILIKHEIDSGRAAD

Het patroon is rechthoekig en kan ook door beginnende naaisters zonder problemen worden verwerkt. Het vouwen van de plooitjes vergt enige handigheid.

PATROON PRINTEN/BESCHIKBARE MATEN

In het patroon is de naadwaarde WEL inbegrepen en zitten de maten large, small en kind verwerkt.

Print het patroon op A4 formaat. Voor de large en small versie knip je de kaders uit, puzzel je de nummers tegen elkaar en kleef je de delen aan elkaar vast.

Print altijd op ware grootte en dus zonder te verschalen! Gebruik het testvak om na te gaan of de pdf correct werd geprint.

BENODIGDHEDEN

- Voor de buitenkant (van de grootste maat): een stuk stof van minstens 20 cm op 20,5 cm. Deze stof moet goed ademen en mag geen vocht absorberen. Gebruik dus bij voorkeur een synthetische stof (polyester) maar ook katoen kan gebruikt worden.
- Voor de binnenkant (van de grootste maat): een stuk stof van 20 cm op 20,5 cm. Ideaal hiervoor is polypropyleen (<https://nl.wikipedia.org/wiki/Non-woven>) maar ook katoen kan gebruikt worden.
 - Zorg dat beide stukken stof een duidelijk verschillende kleur hebben zodat je altijd zeker bent dat je dezelfde kant naar buiten/binnen draagt.
 - Vermijd stoffen die heel erg rekken omdat het masker dan minder goed zijn vorm zal houden.
 - Stoffen met veel rek zijn ook moeilijker te verwerken onder de naaimachine.
 - Was de stof eventueel voor zodat je masker niet te veel krimpt bij zijn eerste (hete) sterilisatiebeurt.
- 4 linten van 50 cm lang. Gebruik geen elastiek tenzij deze bestand is tegen wassen op 90°C.
- Vervangbaar filtermateriaal met +/- de grootte van je mondmasker zoals een stofzuigerzak of koolstoffilter.

HYGIËNE

- **Neem voldoende hygiënische maatregelen.**
- **Was je handen.**
- **Probeer je naaimachine zo steriel mogelijk te maken.**
- **Was vervolgens opnieuw je handen alvorens aan verder te werken.**
- **Draag tijdens het maken zelf een mondmasker.**

1. MATERIAAL KNIPPEN

In het patroon is de naadwaarde inbegrepen. Je hoeft die dus niet meer zelf toe te voegen.



Knip

- vier linten van 50 cm lang
- de stof voor de binnenkant
- de stof voor de buitenkant
-

Is je stof eerder slap dan stijf, maak de omslag bij de stof aan de buitenkant dan iets langer.

2. PLOOIEN MAKEN

Pers de zomen aan de korte zijden naar binnen:

- pers de vouw van de omslag naar binnen
- leg het werkstuk met de goeie kant naarboven: zoom en omslag zijn naar de tafel toe gekeerd
- vouw de zwarte lijn op de rode lijn volgens de richting van de pijlen.
- herhaal voor ieder paar zwart-rood
- pers de vouwen (eventueel één per één)



3. OMSLAG STIKKEN

Gebruik een rechte steek van 3 mm, een standaard naald en synthetische draad zijn daarbij ok.

Stik de zomen aan de korte zijde om. Stik de omslag vast, stik hierbij in de naadtoeslag.



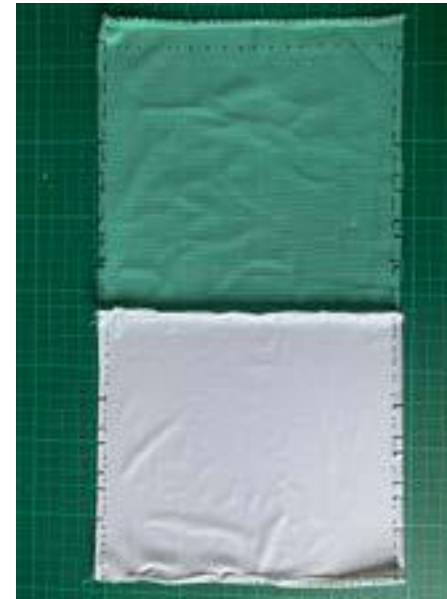
4. PLOOIEN VASTZETTEN

Stik de plooien eventueel vast in de naadtoeslag als je dit makkelijker vindt om later de zijnaden dicht te stikken.



5. MIDDENNAAD STIKKEN

Leg beide stukken met de goede kant op elkaar en stik de middennaad vast.



6. LINTEN BEVESTIGEN

Zet aan iedere hoek een lint vast met een speld (zie tekening: de linten wijzen naar de binnenkant van het patroon)

Pers de zomen aan de korte zijden naar binnen.



7. OMSLAG STIKKEN

Vouw het masker dicht langs de midden-naad (alsof het een boterham is) zodat de verkeerde kant langs buiten ligt. Je kan dit gemakkelijk checken aan de zoom op de korte kant en de omslag:

- Die zomen moeten zichtbaar zijn.
- De linten horen netjes aan de binnenkant te zitten (beetje als het "beleg" van de boterham)



Stik de zijnaden, eventueel met een overlock-steek. Leg deze naden meteen vast door aan begin en einde een kort stukje vooruit-achteruitvooruit te naaien zodat de draad zichzelf vast trekt.

Let op dat je de linten niet tussen de zijnaden naait!

8. KEREN EN AFWERKEN

Draai het masker binnenstebuiten langs de open kant (waar de zoom en omslag zitten).

Vul het masker nu eventueel nog met een filter

9. STERILISEREN

Steriliseer het masker door het op 90°C te wassen. Berg het daarna steriel op wanneer je het niet onmiddellijk gebruikt.



#nationalenaaiactie
#couturesolidaire

www.maakjemondmasker.be



MONDMASKER PATROON

Dit patroon en de werwijze in de bijhorende handleiding worden aanbevolen door de FOD volksgezondheid. Let op: de patronen die nog circuleren zijn niet getest, dus mogelijk niet of minder veilig.

Volg bij het maken van dit mondmasker nauwgezet alle stappen inclusief de richtlijnen m.b.t. hygiëne.

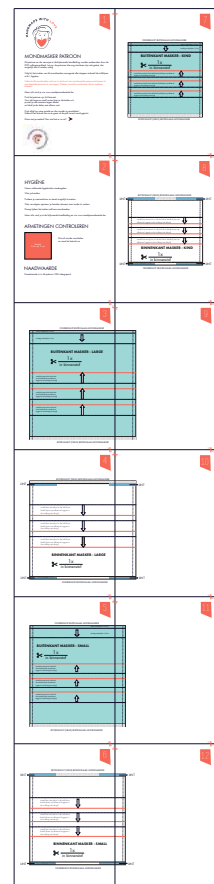
Gebruik dit mondmasker niet om in de buurt van een besmette persoon te komen of een besmette persoon te verzorgen. Probeer vooral te voorkomen dat je anderen besmet!

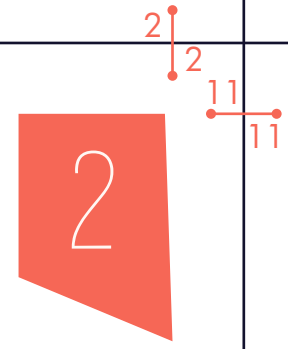
Meer info vind je via www.maakjemondmasker.be.

Print het patroon op A4 formaat.
Voor de large en small versie knip je de kaders uit,
puzzel je de nummers tegen elkaar
en kleef je de delen aan elkaar vast.

Print altijd op ware grootte en dus zonder te verschalen!
Gebruik het testvak om na te gaan of de pdf correct werd geprint.

Klaar met puzzelen? Dan ziet het er zo uit! ➤





HYGIËNE

Neem voldoende hygiënische maatregelen.

Was je handen.

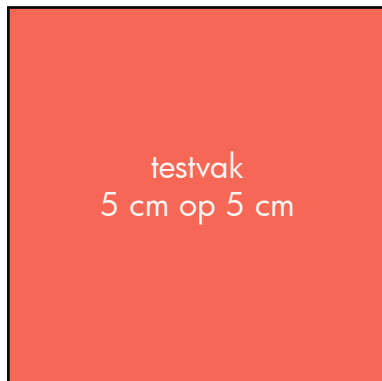
Probeer je naaimachine zo steriel mogelijk te maken.

Was vervolgens opnieuw je handen alvorens aan verder te werken.

Draag tijdens het maken zelf een mondmasker.

Meer info vind je in de bijhorende handleiding en via www.maakjemondmasker.be.

AFMETINGEN CONTROLEREN

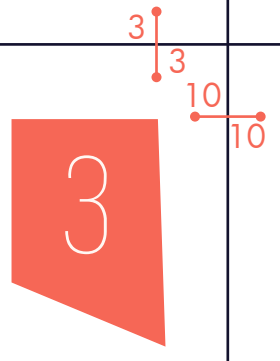


Print af zonder verscalen
en meet het testvak na.

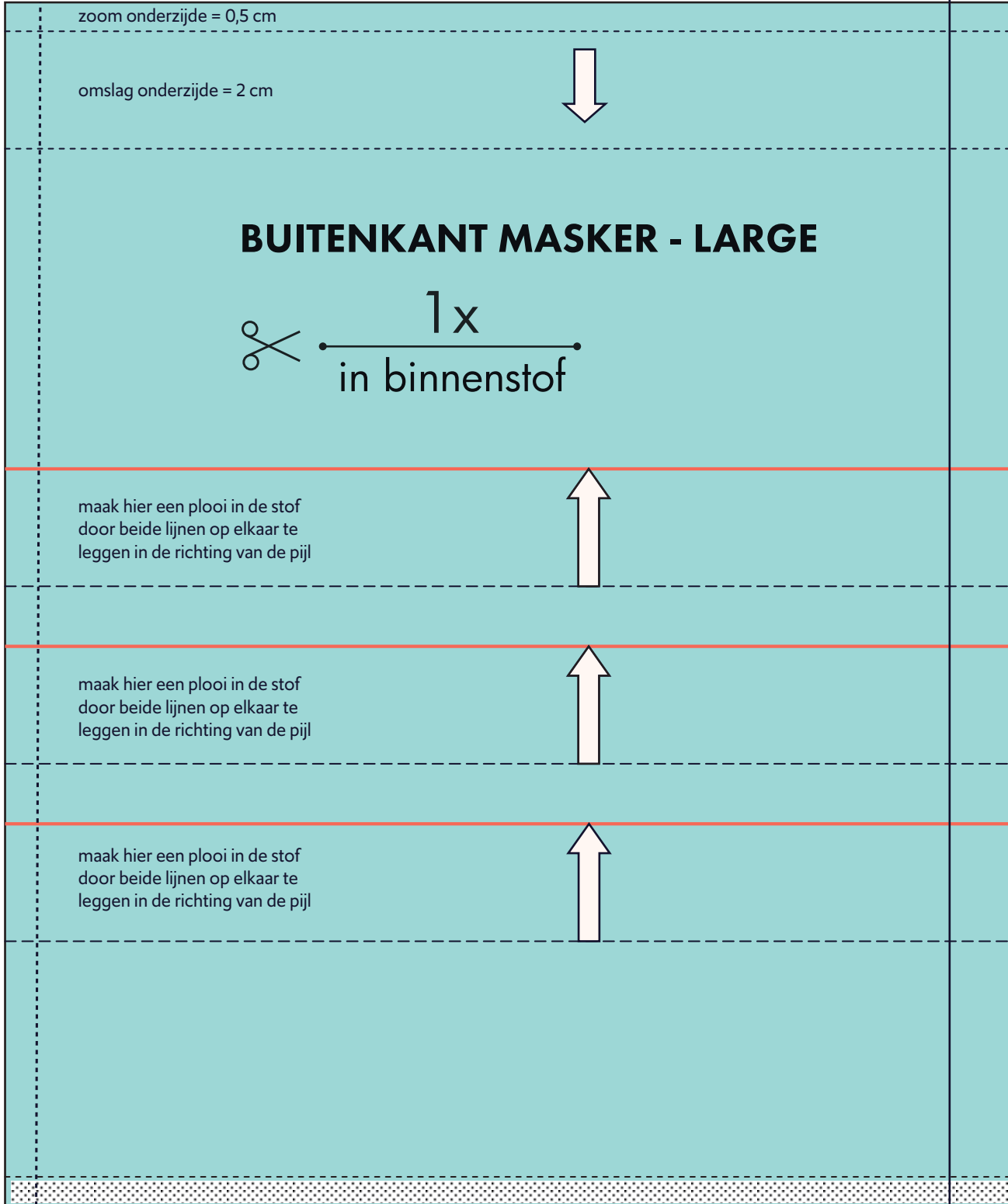
NAADWAARDE

Naadwaarde is in dit patroon WEL inbegrepen!



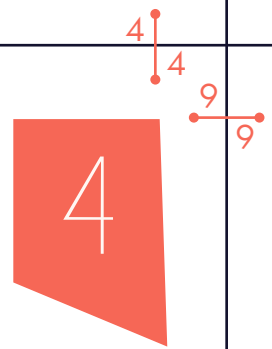


ONDERKANT BUITENLAAG MONDMASKER



BOVENKANT (NEUS) BUITENLAAG MONDMASKER





BOVENKANT (NEUS) BINNENLAAG MONDMASKER

LINT ●



maak hier een plooi in de stof door beide lijnen op elkaar te leggen in de richting van de pijl



maak hier een plooi in de stof door beide lijnen op elkaar te leggen in de richting van de pijl



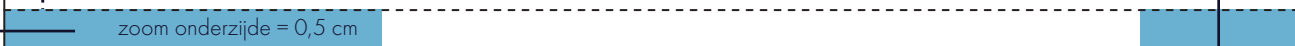
maak hier een plooi in de stof door beide lijnen op elkaar te leggen in de richting van de pijl



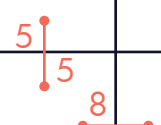
BINNENKANT MASKER - LARGE

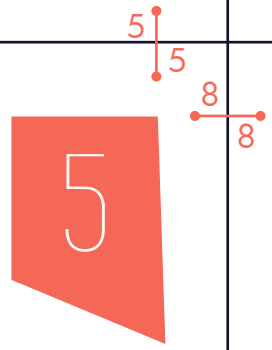
✂ 1x
in binnenstof

LINT ●

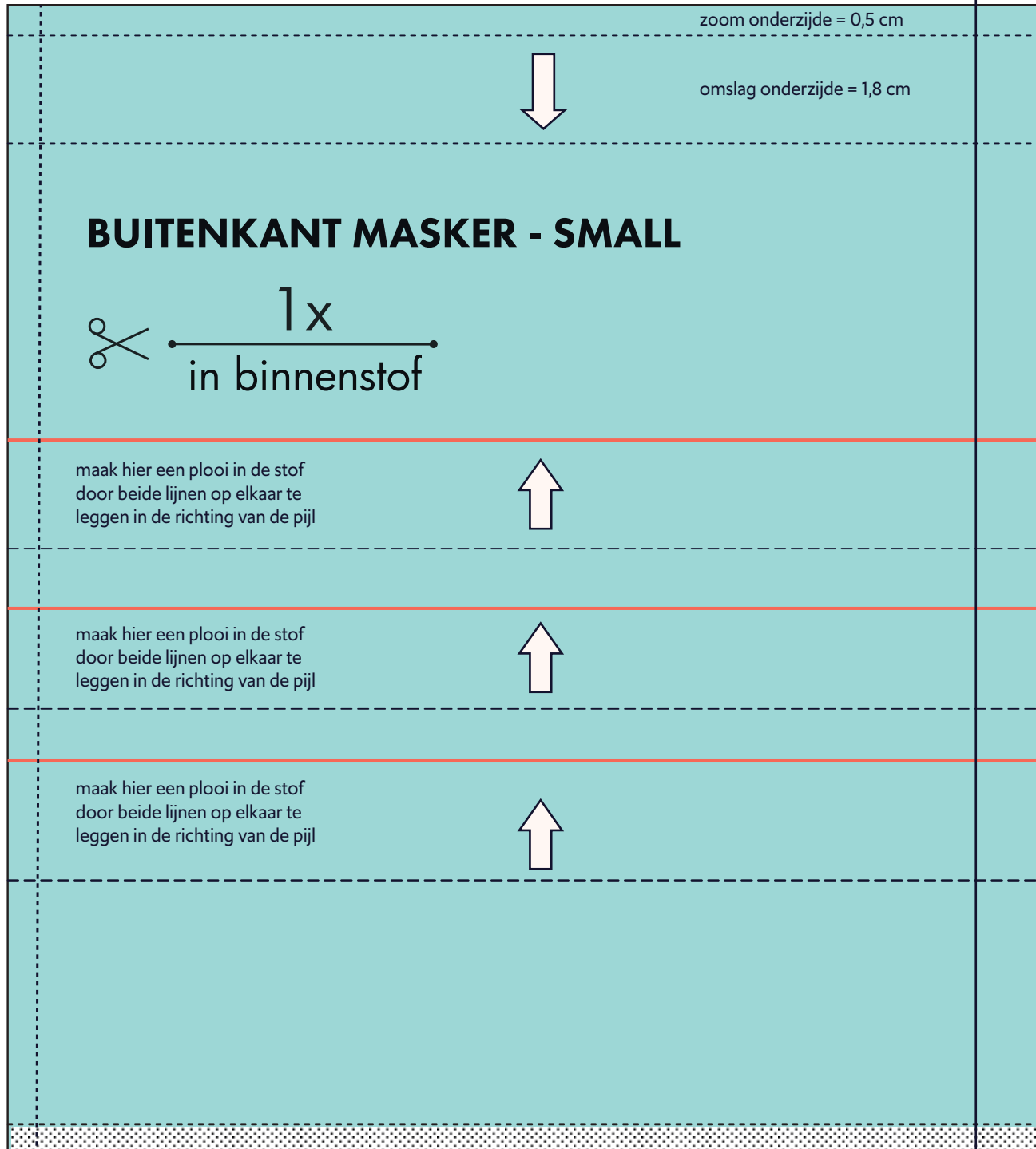


ONDERKANT BINNENLAAG MONDMASKER

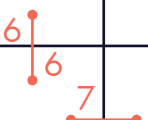


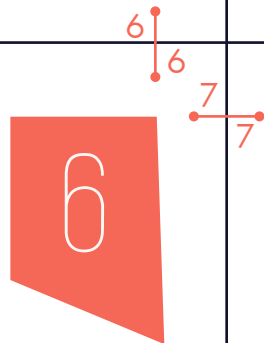


ONDERKANT BUITENLAAG MONDMASKER



BOVENKANT (NEUS) BUITENLAAG MONDMASKER





BOVENKANT (NEUS) BINNENLAAG MONDMASKER

LINT ●



maak hier een plooï in de stof door beide lijnen op elkaar te leggen in de richting van de pijl



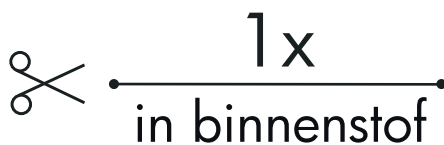
maak hier een plooï in de stof door beide lijnen op elkaar te leggen in de richting van de pijl



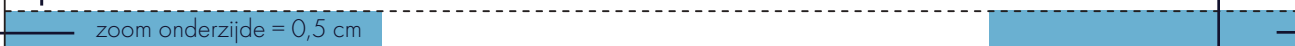
maak hier een plooï in de stof door beide lijnen op elkaar te leggen in de richting van de pijl



BINNENKANT MASKER - SMALL



LINT ●



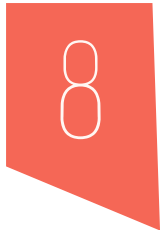
zoom onderzijde = 0,5 cm

ONDERKANT BINNENLAAG MONDMASKER

ONDERKANT BUITENLAAG MONDMASKER

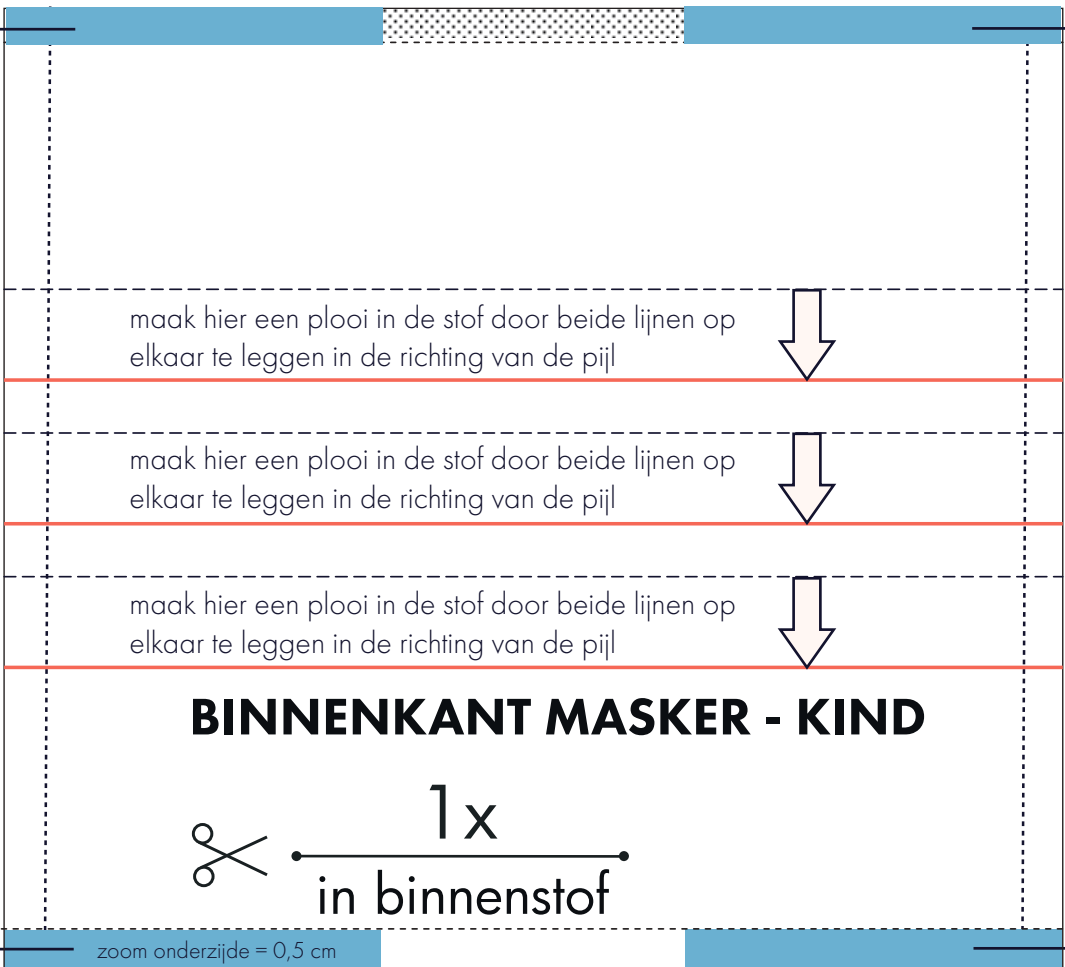


BOVENKANT (NEUS) BUITENLAAG MONDMASKER



BOVENKANT (NEUS) BINNENLAAG MONDMASKER

LINT ● ————— ● LINT



maak hier een plooi in de stof door beide lijnen op elkaar te leggen in de richting van de pijl



maak hier een plooi in de stof door beide lijnen op elkaar te leggen in de richting van de pijl



maak hier een plooi in de stof door beide lijnen op elkaar te leggen in de richting van de pijl

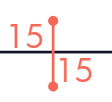
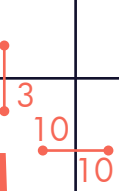


BINNENKANT MASKER - KIND

✂ 1x
in binnenstof

LINT ● ————— zoom onderzijde = 0,5 cm ● LINT

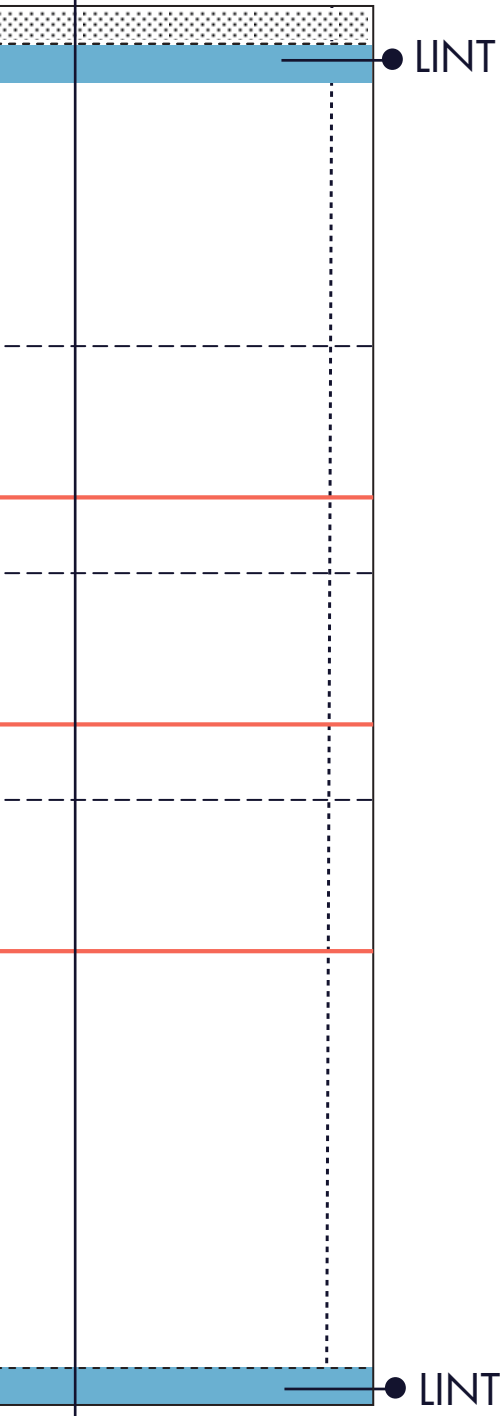
ONDERKANT BINNENLAAG MONDMASKER



15 | 15

10

4 | 9 | 9



5 | 8

16 | 16



16 | 16

6 | 7

17 | 17

